

# ENGELLİLİK ODAKLI SOSYAL KABUL ÇALIŞTAY ÇIKTISI

Düzenleyen:

Tomurcuk Kooperatifi

8 Nisan 2026

<b>BİREYSEL KABUL MASASI</b>
<b>Temel Sorunlar Neler?</b>
Doktor ve uzmanların farkındalığı ve iletişimi (kabulu kolaylaştıran - zorlaştıran etmen, aile kararı olmalı)
Teşhiste gecikme yaşanması (psikolojik olarak yaftalama)
Aile Kabulünün Sağlanması: Koşulsuz kabul: Ailenin bireyin hakkında bilgi sahibi olabilmesi adına farkındalık kazanması, geniş ailenin durum hakkında da bilgi alması ve sürece kolaylık sağlayacak düzen oluşturması.
Özel gereksinimli bireylerin "birey" olarak kabul edilmemesi
Ailelerin çok fazla korumacı davranması, bağımsızlığı desteklemek için teşvik edilmesi (engelleri ortadan kaldırma)
Ailelere Destek: En Temel Sorun: Ailelerin sosyo-ekonomik seviyelerinden dolayı destek mekanizmalarına ulaşamamaları.
Ailenin kaygı duygusundan kaynaklı bireyi ayırıştırması konusunda sınırlandırılması.
Önyargı: Toplumun, bireyin farklılıkları hakkında (fiziksel / duygusal / davranışsal) bilgi sahibi olmadan ve kendini bu konuda eğitmeden bireyi dışlaması.
Erişilebilirlik: Bireyin sosyal hayatta dil, iletişim, fiziki, eğitimsel, psikolojik destek alması konusunda kısıtlı imkâna sahip olması.
Bireysel sağlık sigortalarının yapılmaması
Askerlik sisteminde karşılaşılan zorluklar

<b>BİREYSEL KABUL MASASI</b>
<b>Çözüm Önerileri Neler?</b>
Eğitim ve sağlık alanındaki bölümlerde (akademik ilerleme) farkındalık, erişilebilirlik ve iletişim konularının müfredata girmesi ve zorunlu olması
Farklı engel gruplarına yönelik gelişim takip rehberleri hazırlanması (aile hekimliği vs yaygınlaştırma)
Rehabilitasyon merkezlerinde aile desteği de sağlanmalı
Sosyo-ekonomisi düşük olan ailelerin destek mekanizmalarına ulaşmaları önceliklendirilmesi
Aile Hekimliği uygulaması gibi, tanı alındığı andan itibaren atanmış bir psikolog. Ailenin bağlı olduğu ASM de olabilir, böylece ailelerinin ulaşım problemleri (maddi ve mekânsal) kırılabilir. Tanı alındığı anda sistemin otomatik atama yapması ve ailenin başvurmasını beklemeden psikoloğun sürecin başından itibaren desteğe yanında olması. Aile hekimi gibi ailenin yas, travma, tükenmişlik vb. özel gereksinimli bireyin gelişimini takip etmesi, ailenin diğer çocukları için psikososyal destek süreci (online grup terapileri, online sanat terapisi uygulamaları) düzenlenebilir)
Aileler için esnek çalışma yapıları oluşturulmalı.
Aile koçluğu: Deneyimli ailelerin deneyimsiz olan ailelere destek olması
Tıbbi Süreç: Hamilelik sürecinden itibaren aileye psikolojik destek ve tıbbi destek ve aile koçluğu verilmeli.
Bireysel farklılıklar konusunda toplumda geniş kapsamlı bilinirlik kampanyalarının yapılması.
Özel gereksinimli bireylerin erişim kısıtlarını ortadan kaldıracak şekilde kamusal alan düzenlemelerinin yapılması.
Özel gereksinimli bireylerin özel sağlık sigortası erişiminin, poliçelerinin düzenlenmesi (çoğu aile yaptıramıyor kurum yok yapmıyoruz diyor ya da çok yüksek rakamlar çıkıyor tamamlayıcı bile yapılabilecek gibi değil)
Erkekler için 3 ile 5 yılda bir yeniden askerlik raporu alınmaması, raporun tek seferde sisteme işlenmesi. Kamu özel kurumlar ve aile rapora e devletten yıllar geçse de erişebilmesi

SOSYAL KABUL MASASI
Temel Sorunlar Neler?
Devlet destek mekanizmasının yeterli olmaması
Kamu kurumlarının yeteri kadar aktif olamaması
Hak temelli farkındalık çalışmalarının yetersiz olması
Sosyal hayata adaptasyon süreci: Bireyin sosyal hayatı görüp deneyimlemesi dahil olması, toplumun da birey hakkında farkındalık kazanarak sürece dahil olması.
Ailelerin birbirine destek vermesi
Bireyler sosyal alanlarda bulunmakta güçlük çekiyor.
Sosyal farkındalık düşüklüğü

SOSYAL KABUL MASASI
Çözüm Önerileri Neler?
Kapsayıcılık (erişilebilirlik) politika önerilerinin ilgili devlet mercileri ile paylaşılması
Koruyucu değil kapsayıcı sosyal alanlar oluşturulması
Hak temelli çalışmaların artırılması, kamu ve yerel yönetimlerle yaygınlaştırılması
Sağlamcılık karşıtı bir dil oluşturulması, yaygınlaştırılması, olumlu örneklerin teşvik edilmesi (medya, kamu spotu)
Sosyal etkinliklere özel gereksinimli bireyler katılırken ailelere de zaman katkı sağlayacak paralel etkinliklerin düzenlenmesi.
Psikolojik ve sosyal navigasyon- Aileler için app uygulaması. Ailelere yaşadıkları sorunlarla ilgili bilgi veren ve ailenin içinde bulunduğu durumun haritasını çıkarmaya destek sağlayan, aileyi hizmet eden rolünden çıkarmayı destekleyen eşlik eden bir uygulama. Uygulama içerisinde güvenli alan haritası; yargılanmadan vakit geçirdikleri kafe, park, hastane vs. gibi alanları işaretleyebilecekleri aileden aileye referans sistemiyle çalışan sosyal bir ağ. Uygulama içerisinde akran mentorluğu (deneyimli ailenin yeni tanı almış aileler ile eşleşmesi).
Kamuya açık alanların tasarımlarında (Eğitim kurumları, sinema, tiyatro, spor alanları, kafeler vs.) erişilebilirlik alanları baştan düşünölmeli.
Kamusal alanlarda yaşanan mekânsal problemlerin giderilmesi (şehir planlama, mimar, mühendis vs. kişilerin özel gereksinimli bireylerin yaşadıkları mekânsal problemleri anlamaları için Vr gözlükleri ile simölasyon. Bu deneme sonrası çözüm ve uygulamaya geçiş). Ayrıca çeşitli kamu alanlarında özel gereksinimli bireylerin yaşadıkları zorlukları diğerlerinin anlayabilmesi için çeşitli alanlara ve konulması aile bireylerinin vefatı sonrası bireyin tek başına kalmaması için tam kapsamlı yaşam merkezlerinin kurulması
Medya da kamu sporları yerine farklı reklam filmleri, dizi ve filmlerde çeşitli güçlendirici (taniya dikkat çekmek değil amaç farkındalık yaratmak değil) rollerde yer almaları (arkadaş grubunun parçası, aile üyesi is yerinde çalışan gibi ama farklı özelliklere vurgu)

EĞİTİMDE KABUL MASASI
Temel Sorunlar Neler?
Alandaki yetkin uzman eksikliği
Erişilebilir eğitim merkezleri olmaması (mekan ve materyal)
Eğitim müfredatının nitelikli bir şekilde hazırlanamaması, güncellenmemesi
Bağımsız yaşam becerilerinin verilmemesi
Ailenin yeteri kadar desteklenmemesi
Normal gelişim gösteren bireyler için farkındalık, akran zorbalığı eğitimleri
Mesleki eğitim uzman sayısının az olması
Ek branşlaşmanın yeterli olmaması (matematik öğrenmeni e-kpss hazırlayamıyor)
Kaynaştırma evet var ancak gerçek kapsayıcı bir eğitim eksikliği bulunmaktadır.
Eğitimin bireyselleştirilememesi
Rekabet odaklı eğitim sisteminin dışlayıcı etkisi
Bütünleştirme uygulamalarındaki yapısal sorunlar

EĞİTİMDE KABUL MASASI
Çözüm Önerileri Neler?
İlgili bakanlıklar ve kurumlarla alandaki yetkin uzman sayısının artırılmasına yönelik iyileştirme çalışmalarının sürdürülebilir bir şekilde sağlanması
MEB ve YÖK denetiminde, üniversite iş birliği ile standart erişilebilirlik (mekan, materyal, iletişim) uygulamalarının geliştirilmesi ve tüm okullarda aynı şekilde uygulanması.
MEB ve YÖK denetiminde, üniversite iş birliği ile nitelikli eğitim müfredatlarının geliştirilmesi ve tüm okullarda aynı şekilde uygulanması. Bireylerin destek öğretmenler ile zorunlu eğitimde tutulması
Özel eğitim okulları ile rehabilitasyon merkezlerinde bağımsız yaşam becerilerinin nitelikli hale getirilerek etkin bir şekilde sağlanması.
Ailelerin eğitim süreci boyunca eğitimin bir parçası olarak düşünülerek desteklenmesi
Okul öncesi çağından itibaren farkındalık çalışmaları ve kaynaştırma etkinliklerinin yapılması
Üniversiteler iş birliğinde nitelikli mesleki eğitim uzman sayısının artırılmasına yönelik çalışma yapılması.
Özel eğitim alanında hizmet verecek branş öğretmenlerine yönelik teşvik edici mekanizmalar geliştirilmesi.
Eğitim modelinin çocuklarda akademik ve sosyal gelişimi güçlendirecek şekilde yeniden gözden geçirilmesi gerekmektedir. Okul aile birliklerinin bütünleşik eğitimde fonksiyonlarının güçlendirilmesi gerekir. Okul aile birliklerinin tüm dezavantajlı gruptaki öğrenciler için kapsayıcı olması gerekir.

EĞİTİMDE KABUL MASASI
Temel Sorunlar Neler?
Öğretmen yeterliliği ve destek sistemlerinin yetersizliği
Okullarda özel eğitim uzmanı eksikliği
Mevzuat–uygulama arasındaki boşluk
Ailelerin hak bilgisi ve beklenti yönetimi sorunları
Tanı ve raporlama sürecinde stigma
Özel eğitim destek hizmet süresinin yetersizliği
Erken müdahale eksikliği
Üniversite eğitiminde uygulama eksikliği
Eğitim–istihdam geçişinin yetersizliği
Kurumsal sahiplenme ve yönetim eksikliği
Okul öncesinde, okul süreci içerisinde ve okul hayatının bitiminden sonra eğitim süreçlerinin devamlılığı ve sürecin işleyişi.
Bireyin yetkinliklerinin keşfedilmemesi - geliştirilmemesi

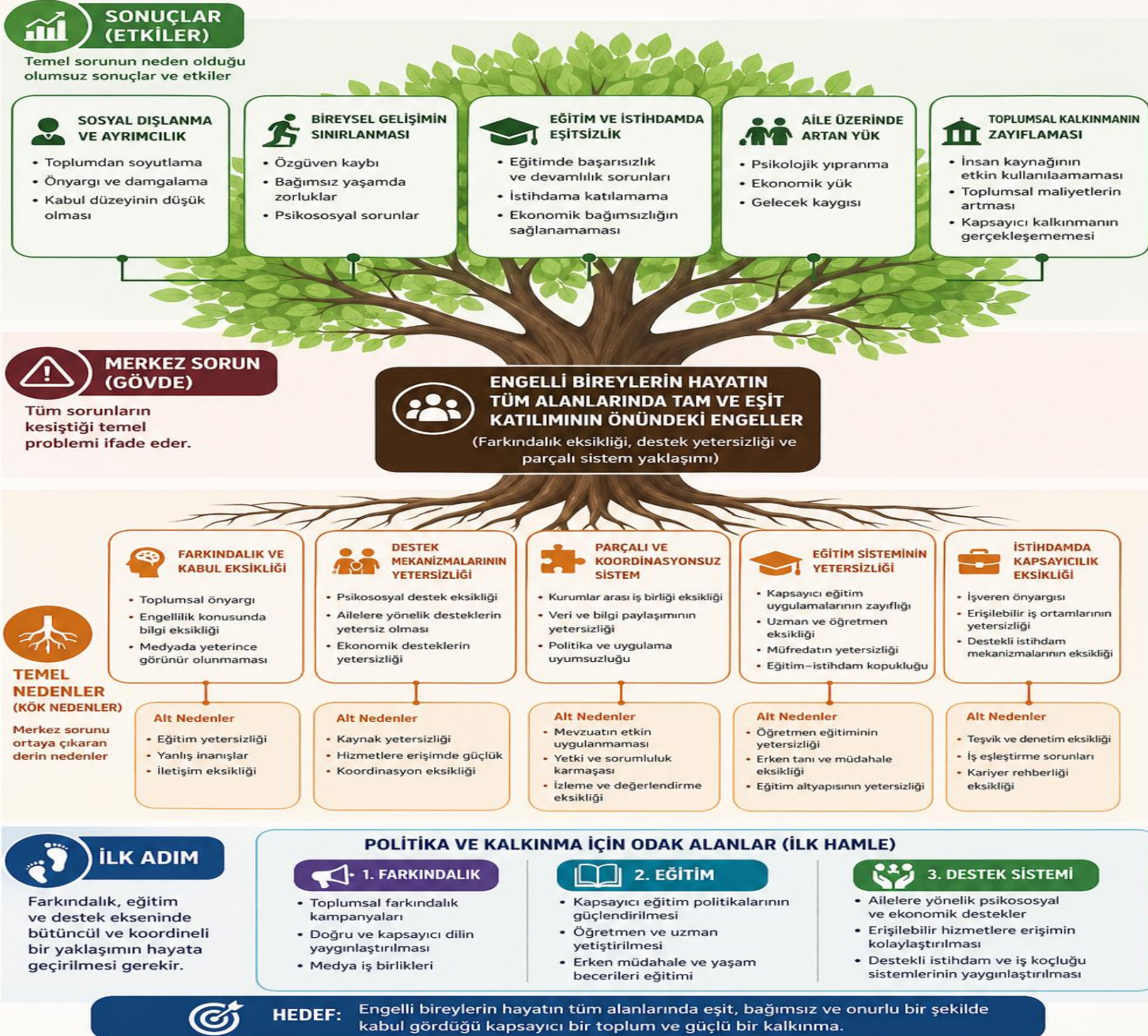
EĞİTİMDE KABUL MASASI
Çözüm Önerileri Neler?
İdari kadrolardaki öğretmenler tarafından çocukların sosyal kabullerinin gerçekleştirilmesi gerekmektedir. Bu amaçla öğretmenlere ve idari kadrolardaki yöneticilere zorunlu hizmet içi eğitimler, uygulamalı eğitimler (vaka temelli atölye eğitimleri vb.) verilmesi gerekmektedir. Deneyimli öğretmen–yeni öğretmen eşleştirmesi yapılarak mentörlük ilişkisinin sağlanması. Özel gereksinimli birey eğitimi veren öğretmenlere ve idari kadrodaki yöneticilere terfi puanı, başarı belgesi, teşvik primi gibi ödül mekanizmalarının uygulanması.
Her okulda en az 1 özel eğitim öğretmeninin istihdamı sağlanmalı. Eğer sağlanamıyorsa da ilçe milli eğitim müdürlükleri düzeylerinde özel eğitim danışmanları sağlanmalı. Her tür ve kademedeki okulların içerisinde özel eğitim danışma birimleri kurulmalı.
Mevzuat ve uygulama konusu - Bu konuda bir önerimiz ne yazık ki yok, sadece tespit olarak sunabiliyoruz.
Aile ve Sosyal Hizmetler Bakanlığının il ve/veya ilçe müdürlükleri yapılanmaları üzerinden özel gereksinimli bireylere yönelik aile danışmanlıkları verilmesi.
Özellikle gelişimsel gerilikte erken tanının önemi konusunda kamu spotlarının yayınlanması.
Milli eğitim bakanlığı tarafından verilen destek eğitim sürelerinin arttırılması gerekmektedir. Destek eğitim saatlerinin ihtiyaca göre belirlenmesi gerekmektedir.
Sağlık Bakanlığı tarafından gelişimsel geriliği olan çocuklara yönelik erken dönemde tarama programlarının oluşturulması gerekmektedir.
Tıbbi ve eğitim personelinin bilgilendirilmesi eğitim süreçlerinde.
Eğitim fakültelerindeki tüm branşlara özel eğitim açısından zorunlu saha stajının verilmesi gerekmektedir.
Eğitim–istihdam geçişinin yetersizliği - İstihdamda kabul masasına bırakılmıştır.
Bakanlık tarafından özel gereksinimli bireylere yönelik birimler kurulmalı.
Eğitimde kabulde nihai amaç çocuğu sisteme uydurmak değil, sistemi çocuğun ihtiyacına göre yeniden tasarlamak olmalıdır.
Eğitim bittikten sonra grup eğitimleri ile günlük yaşam becerileri, sosyal hayat becerilerinin, fiziksel ve ruhsal gelişimlerinin desteklenmesi için kurumların arttırılması.
MEB’in sosyal hizmet dersi zorunluluğu getirilmeli. Yaş gruplarına duygu farkındalık ve empati gelişimi sağlanmalı.
Halk eğitim merkezlerinde yaşam becerileri atölyeleri açılması ve bu merkezlerde (örneğin turizm otelcilik alanında veya başka alanda çalışabileceği şekilde) masa düzeni, havlu katlama vs gibi meslek edindirmeye yönelik programların açılması. Bu programların tanıya ve yeteneklere uygun ayrıştırılması

İSTİHDAMDA KABUL MASASI
Temel Sorunlar Neler?
Önyargı - farkındalık eksikliği (bireylerin potansiyellerini bilmiyoruz)
Ulaşılabilirlik (iş yerine ulaşma)
Ofis için erişebilir olması
Görünmeyen engel gruplarına (kronik hastalıkları olanlar) bireylerin öncelik verilmesi İş yeri destek mekanizmalarının eksik kalması
Yeteri kadar iş koçu olmaması
Doğru iş eşleştirmesi yapılması ve ona uygun kapsayıcı alan sağlanmaması
Az saatlerde, el emeği ile çalışan bireylerin çalışması için düzenlemelerin olmaması (SGK, maaş gibi)
Engelli kadrosu ile alınıp standart performans süreçlerinde geçilmesi
İşin doğru bir şekilde aktarılmaması
İşe yerleşim sonrası denetim mekanizmalarının yeterli olmaması (istismar vakası vb var mı diye denetim yapılması)
Hakların adil bir şekilde verilmemesi
İş yerleşimi sonrası devlet engelli maaşının kesilmesi
Bireyin potansiyeline uygun istihdam yaklaşımlarının olmaması
Ekonomik anlamda bireylerin bağımsızlaştırılmaları adına kendi yetenekleri doğrultusunda iş imkanlarına ve haklarına sahip olması.
İşe girecek adayların eğitimlerinin yetersiz olması

İSTİHDAMDA KABUL MASASI
Çözüm Önerileri Neler?
İş verenlere, özel gereksinimli bireylerin iş gücündeki potansiyellerini aktarabilecek farkındalık çalışmalarının yapılması (İK şirketleri ile)
Toplumsal farkındalık için kamu spotlarının artırılması.
İş yerine ulaşım için evrensel tasarıma uygun şehir düzenlemeleri yapılması.
Ofis içi erişilebilirlik düzenlemeleri için devlet teşviklerinin verilmesi.
Özel gereksinimli birey istihdamında ek teşvik getirilmesi.
İş koçu eğitim alt yapısının oluşturulması, iş koçlarının artırılması ve devlet tarafından desteklenmesi.
Doğru aday - iş eşleştirmesi yapılması ve ona uygun kapsayıcı alan sağlanması
Özel gereksinimli bireyler ve aileleri düşünülerek gerekli yasal düzenlemelerin yapılması.
Farklı grupların bir arada olacağı kapsayıcı ve esnek çalışma ortamlarının oluşturulması (aile, birey, üniversite öğrencisi)
Engelli bireyler için ayrı bir performans sistemi uygulanması
Yapılacak işle ilgili eğitim verilmesi ve görev tanımlarının doğru bir şekilde aktarılması
İşe yerleşim sonrası denetim mekanizmalarının artırılması (istismar vakası vb var mı diye denetim yapılması)
Hakların adil bir şekilde sağlanması ve denetimlerinin yapılması
Genel istihdam yerine potansiyeline uygun yapabileceklerine uygun istihdam uygulamaları. Bireyin yapabildiklerinin, keyif aldıklarının, geliştirilebilir yanların keşfi, bu keşfe yönelik istihdam ve gölge koçluk uygulamalarının bu yönde özelleştirilmesi
Tüm engelli gruplarına imkân sağlayacak şekilde güçlü yönlerine göre işe yerleştirme ve iş koçluğu, koruma iş yeri kavramlarının sanayi bölgelerinde zorunlu hale getirilmesi. Denetlenmesinin de zorunlu olması.
Yerel yönetimin bilgilendirilmesi için genel katılıma açık seminer yapması.
Sivil toplum kuruluşlarının da dahil edilerek stratejik planların hazırlanması, yerel yönetimlerde buna uygun bir bütçe ayrılması.

# ENGELLİLİKTE KABUL İÇİN SORUN AĞACI

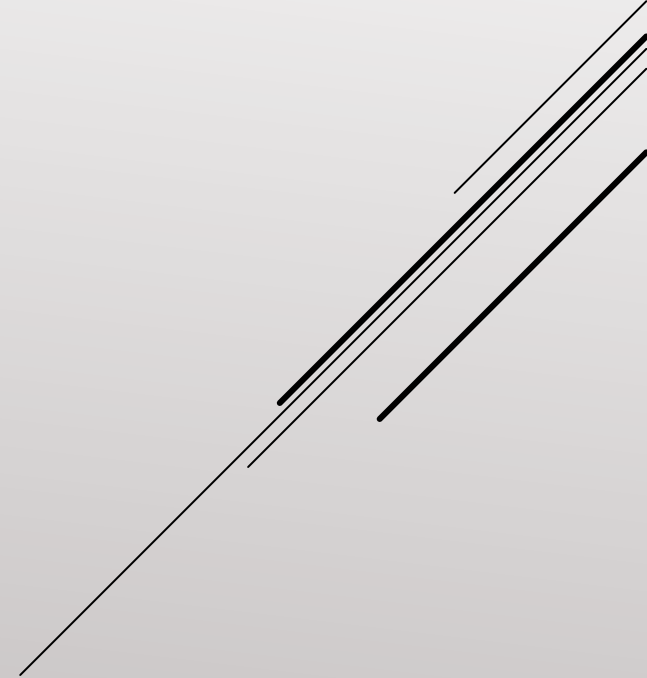
Bireysel, sosyal, eğitim ve istihdam alanlarında ortaya çıkan temel sorunların neden-sonuç ilişkilerini gösteren sorun ağacı analizidir.



- ▶ AİLE
- ▶ FARKINDALIK
- ▶ DESTEK
- ▶ EĞİTİM
- ▶ SİSTEM
- ▶ EŞLEŞME

Aileden başlayan farkındalıkla, sistemi dönüştüren ve doğru eşleşmeyi sağlayan kapsayıcı bir yapı kurulmalıdır.

ÖN PLANA ÇIKAN ANAHTAR  
KELİMELELER



# ENGELLİLİKTE KABUL İÇİN ÇÖZÜM YOLU

Kapsayıcı, Eşit ve Sürdürülebilir Bir Gelecek İçin Birlikte



**VİZYON:** Her bireyin potansiyelini gerçekleştirebildiği, topluma eşit katıldığı engelsiz ve kapsayıcı bir yaşam.

## ÇÖZÜM YAKLAŞIMIMIZ: BÜTÜNCÜL VE ENTEGRE



SAĞLIK

+



EĞİTİM

+



SOSYAL HAYAT

+



İSTİHDAM

+



HAKLAR VE MEVZUAT



**BİREY VE AİLE MERKEZDE**

Her adımda birey, aile ve toplum birlikte.

## STRATEJİK ÇÖZÜM ALANLARI

1

### FARKINDALIK VE KABULÜ GÜÇLENDİRMEK



Toplumun her kesimine yönelik farkındalık kampanyaları ve medya çalışmaları



Önyargıları azaltan, kapsayıcı dil ve tutum eğitimleri



Kamu, özel sektör ve STK'ların ortak bilinçlendirme çalışmaları

3

### KAPSAYICI VE NİTELİKLİ EĞİTİM SİSTEMİ



Her kademedeki kapsayıcı eğitim ortamlarının oluşturulması



Öğretmen ve uzmanların yetiştirilmesi ve sürekli eğitimi



Müfredatın çeşitliliği gözetilerek, esnek ve erişilebilir hale getirilmesi



Eğitimden istihdama geçiş için geçiş programlarının kurulması

5

### İSTİHDAMDA EŞİTLİK VE DESTEKLİ ÇALIŞMA ORTAMI



İşveren farkındalığı ve teşvik mekanizmalarının artırılması



İş koşulları ve mentorluk sistemlerinin yaygınlaştırılması



Bireyin yeteneklerine uygun iş eşleştirme süreçlerinin geliştirilmesi



Çalışma ortamlarının erişilebilir ve kapsayıcı hale getirilmesi



2

### ERKEN TANINDAN İTİBAREN SÜREKLİ DESTEK



Erken tanı ve erken müdahale sistemlerinin yaygınlaştırılması



Ailelere psikososyal ve ekonomik destek sağlanması



Yaşam boyu rehberlik ve danışmanlık hizmetleri

4

### ERİŞİLEBİLİR VE KAPSAYICI SOSYAL YAŞAM



Fiziksel, dijital ve iletişimsel erişilebilirliğin sağlanması



Sosyal, kültürel ve sportif etkinliklere katılımın artırılması



Toplumsal dayanışma ve gönüllülük çalışmalarının desteklenmesi

7

### HAK TEMELLİ YAKLAŞIM VE MEVZUATIN GÜÇLENDİRİLMESİ



Mevzuatın uygulanabilirliğinin artırılması ve etkin denetim



Hak ihlallerine karşı hızlı ve erişilebilir başvuru mekanizmaları



Lobicilik ve savunuculuk çalışmalarının desteklenmesi



Ulusal ve uluslararası standartlara uyumun artırılması

## YOL HARİTAMIZ



**ANALİZ ET**

Veri ve ihtiyaç analizi yap, öncelikleri belirle.



**PLANLA**

Ortak hedefler ve stratejiler geliştir.



**UYGULA**

İş birliği içinde çözümleri hayata geçir.



**İZLE VE DEĞERLENDİR**

Düzenli izleme ile gelişimi ölç ve değerlendir.



**SÜRDÜR VE YAYGINLAŞTIR**

Başarılı uygulamaları sürdürülebilir kııl ve yaygınlaştır.



**ORTAK TAAHHÜDÜMÜZ**

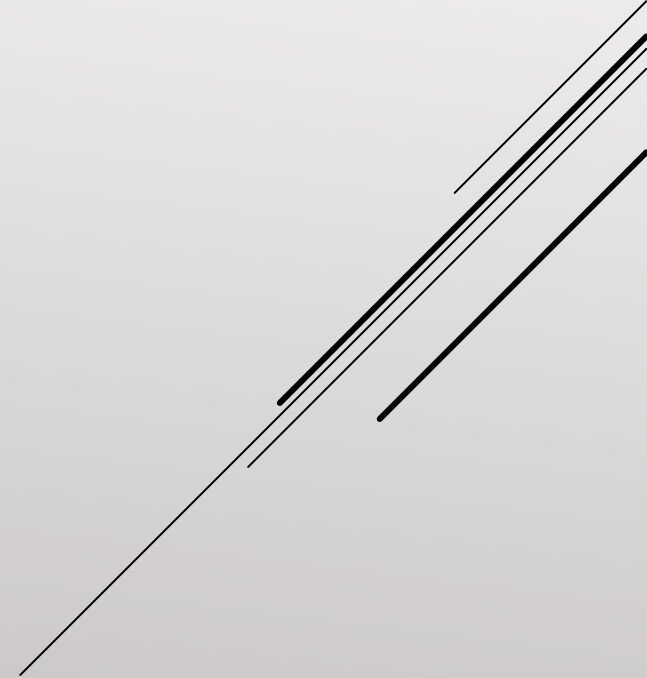
Engellilikte kabul; birlikte düşünerek, birlikte üretmek ve birlikte hareket ederek mümkündür. Kimseyi geride bırakmadan, daha güçlü bir toplum için bugün harekete geçiyoruz!



- ▶ Akraba olsun
- ▶ Komşu olsun
- ▶ Saęlıkçı olsun
- ▶ Eęitim kurumunda sorumlu olsun
- ▶ İşveren olsun

**Neler söylersin?**

**1. ADIM: TERSTEN BAKALIM  
CÜMLEYE «AMA» İLE BAŞLAYACAK OLSAN**



- ▶ Farkındalığı toplumun her kesimine nasıl ulaştırırım?
- ▶ Desteęi kime/kimlere nasıl bir sistem kurarak saęlarım?
- ▶ Takibi saęlamak için nasıl bir sistem oluřtururum?
- ▶ Oluřturacaęım ve uygulamak istedięim planlarım hangi mevzuata; hangi kamu uygulaması ya da politikası uymadıęı ya da bařka bir dzenlemeyi bozacaęı gerekęesi nedeni ile hayata geęemez? (Kalkınma planları raporlarını dūřünelim!)
- ▶ Nereden bařlamalıyım?
- ▶ İlk adımım ne kadar büyük olmalı?
- ▶ PUKÖ Döngüsüne göre planımı nasıl faz faz oluřtururum? Planla-Uygula-Kontrol Et- Önlem Al
- ▶ Umutsuz durumlar yoktur.

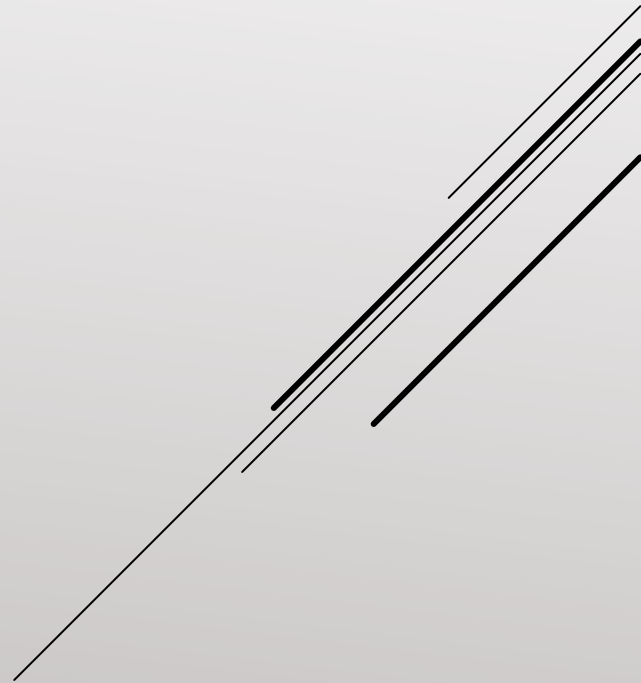
## 2. ADIM: STRATEJİK DÜŐÜNELİM



► KABULÜ TESADÜFE BIRAKMAMAK İÇİN TASARLAYALIM.

3.ADIM: TEKRARDAN BULUŞALIM





Umutsuz durumlar yoktur.

Umutsuz insanlar vardır.

Ben umutsuz insanlardan deęilim.

**Mustafa Kemal Atatürk**

